



Linea 100

ALLGEMEINES

Art. Nr. Rieber:	72017601 (Becken re.) 72017603 (Becken li.)
Reversibel:	nein

TECHNISCHE DATEN

Ausführung:	1 Becken
Abmessungen:	860 x 515 mm
Unterschrankbreite mind.:	450 mm
Beckenabmessung:	375 x 375 mm
Beckentiefe:	180 mm

ZUBEHÖR

Beiliegend

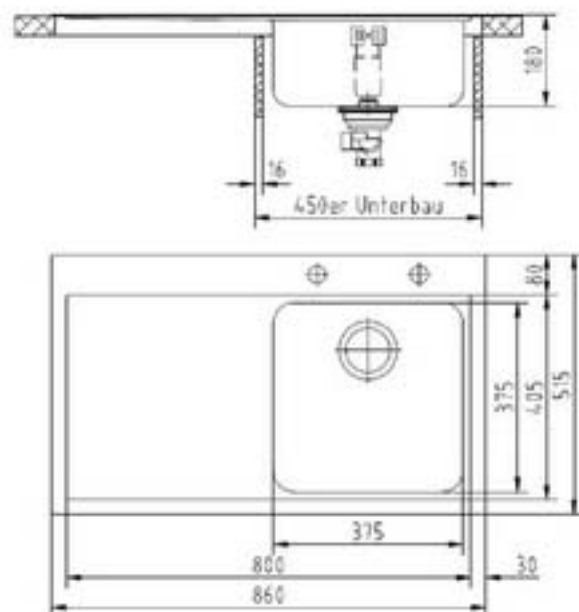
- hochwertiges 3 1/2" Körbchendrehexzenter-ventil sowie Ab- und Überlaufgarnitur

MATERIALINFORMATIONEN

Material:	Edelstahl 1.4301
Oberfläche:	Edelstahl gebürstet
Materialstärke:	1,25 / 0,9 mm

Optional

- Edelstahl-Resteschale gelocht
Art.-Nr. 72100616
- Glasschneideplatte
Art.-Nr. 72100555
- Raumsparer-Ablauf 1 1/2" mit Geruchverschluss
Art.-Nr. 72100401



Rieber